

# 第63回（松本） 手術用メスの安全セミナー開催案内 — 併設「安全な手術機器のためのワークショップ」—

開催日時	令和6年5月25日（土） 午前10時30分～午後4時00分 （受付時間 午前10時00分～）	主催	一般社団法人日本医療機器工業会
会場	深志神社梅風閣3階「飛梅の間」 長野県松本市深志3-7-43 Tel：0263-32-6310 Fax：0263-32-7350	後援	日本手術看護学会関東甲信越地区 一般社団法人長野県臨床工学技士会 長野県医療機器販売業協会 公益財団法人医療機器センター 公益社団法人日本臨床工学技士会 一般社団法人日本医療機器学会 一般社団法人日本医療機器販売業協会

## 開催にあたって

一般社団法人日本医療機器工業会は、医療機器のメーカーと輸入商社を会員とする全国規模の団体であり、数々の事業を通して医療機器の安全性と品質向上のために活動を行っています。医療事故防止への対応が重視されている昨今、実際に機器を使用される医師の方々、看護師、臨床工学技士やディーラーの皆様にも正しい知識を持っていただく必要性が高くなっております。

今般、地元の皆様のご協力のもと、最も安全性を必要とする機器の一つである手術用メスをテーマに、使用上の基礎知識の習得とワークショップを中心としたセミナーを企画しましたのでご案内申し上げます。

今回はこの分野の専門の先生方を講師としてお迎えし、実践的なセミナーとして開催致すこととし、また電気メスに加えて超音波メスの安全性についてもテーマとしています。併せて各企業の手術用メスを取り揃えた機器展示を行い、個別の機器についての質問にも担当者より直接お答えする場を設けております。

患者様への安全性向上のために、手術用メスに対する十分な知識を持って正しい使い方をマスターしていただくべく、より多くの皆様のご参加をお待ちしております。

講演としては手術室勤務1～3年位の看護師さん向けに実務的な内容としております。これにより臨床工学技士の方々には院内教育にもお役立て頂けると考えています。

なお、このセミナーに終日参加されました方には、修了証書を授与するとともに、下記単位・ポイントを付与することとしております。

- ① 日本臨床工学技士会（単位付与区分：手術）【3単位】
- ② 日本医療機器学会 MDIC（医療機器計情報コミュニケーター）認定者【10ポイント】



一般社団法人日本医療機器工業会  
Japan Association of Medical Devices Industries  
〒113-0033 東京都文京区本郷3丁目39-15（医科器械会館5階）  
TEL 03-3816-5575 FAX 03-3816-5576

## 第63回（松本）手術用メスの安全セミナープログラム

総合司会：日本医療機器工業会 手術用メスの安全セミナー 副委員長 小林敬一郎

時 間	テーマ 「知識を知って → 安全運用」	講 師
10：00～10：30	参加者受付（各社機器展示見学）	
10：30～10：40	開会挨拶（オリエンテーション）	日本医療機器工業会 手術用メス安全セミナー 管掌理事 田代 光正
10：40～11：50	「電気メスの基礎と原理」	杏林大学 保健学部 臨床工学科 教授 中島 章夫 先生
11：50～13：00	昼 食 機器展示会（会場内の機器展示をご見学ください）／企業プレゼンテーション	
13：00～13：50	「超音波メス、電気メスの原理と使用上の注意事項」	横浜市立大学附属病院 MEセンター 臨床工学技士 山田 二三歩 先生
13：50～14：20	休 憩 機器展示会（会場内の機器展示をご見学ください）／企業プレゼンテーション	
14：20～15：00	「サージカルスモーク・ミストの問題点」	横浜市立大学附属病院 MEセンター 臨床工学技士 山田 二三歩 先生
15：00～16：00	「事故事例より学ぶ電気メスの安全対策」	日本医療機器工業会 手術用メス委員会 委員長 小原 良宣
16：00～16：10	修了証書授与	

### ◆ 会場案内図 ◆




#### 【アクセス方法】

- 車をご利用の場合  
長野自動車道 松本ICより約15分。  
松本駅より約5分。
- 鉄道ご利用の場合  
JR中央本線、篠ノ井線、大系線、  
松本電鉄上高地線、松本駅下車。  
松本駅よりタクシーにて約5分。
- バスご利用の場合  
松本電鉄バスターミナルより新浅間  
線、中山線、並柳団地線、または駅前  
八十二銀行向いバス停より北市内線  
東廻りで市民芸術館下車。

#### 【駐車場のご案内】

- 深志神社の境内内に最大60台まで  
無料でご駐車頂けます。
- 満車になった場合は、別途有料駐車  
場（1日800円）へのご案内となり  
ますのでご了承ください。

## ◆「第63回（松本）手術用メスの安全セミナー」参加要領◆

- 病院関係者/学生 3,000円（消費税10%込、消費税額272円）  
1 参加費 企業関係者等 5,000円（消費税10%込、消費税額454円）  
（受講料・テキスト代含む、昼食・飲み物は含みませんのでご準備ください）
- 2 募集人員 150名（定員になり次第締め切らせていただきます）
- 3 申込要領 1) お申し込みは、下記URL又はQRコードよりお願いいたします。  
<https://www.iamdi-seminar.org/scalpel/entry/> 
- 2) お申し込み確認後、事務局より「受付番号」及び「お振込みのご案内」をメールにてお送りします。  
期日までにお振込みをお願いいたします。
- 3) お振込み確認後、「受講票」と記載したメールをお送りします。  
当日、印刷してお持ちください。
- 4) 申込期間 令和6年3月15日（金）10:00  
～5月17日（金）17:00
- 5) 振込締切日 令和6年5月21日（火）
- 4 振込要領
- ・お振込み時、メール送付した「受付番号」をお名前の前にご入力下さい。
  - ・振込手数料はご負担願います。
  - ・一旦お振込みいただいた参加費の払い戻しはいたしません。
  - ・領収書の発行はいたしません。
- 銀行名：みずほ銀行本郷支店 普通預金  
口座名：シャ)ニホンイリョウキキコウギョウカイ  
口座番号：2874131  
適格請求書登録番号：T3010005014198
- 5 問い合わせ先 日本医療機器工業会事務局「手術用メスの安全セミナー係」  
〒113-0033 東京都文京区本郷3丁目39-15 医科器械会館5F  
TEL 03-3816-5575 FAX 03-3816-5576  
担当：池上、甲斐

◆ セミナー終了後、会場にて修了証書をお渡し致します。

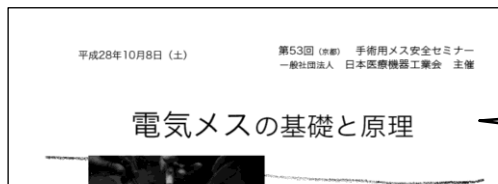
なお、開演以降に入退場された場合、修了証書は授与できませんのでご了承ください。

---

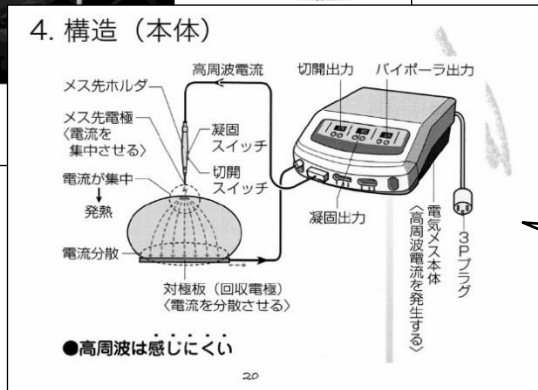
### 「手術用メスの安全セミナー」協賛出展予定企業（五十音順）

- |                |                          |
|----------------|--------------------------|
| 1. 株式会社 アムコ    | 2. スリーエムジャパンイノベーション 株式会社 |
| 3. 泉工医科工業 株式会社 | 4. ミズホ 株式会社              |
| 5. 日機装 株式会社    | 6. 日本ストライカー 株式会社         |
| 7. 株式会社 名優     |                          |

## 《前回セミナーの内容とアンケートに寄せられた感想》

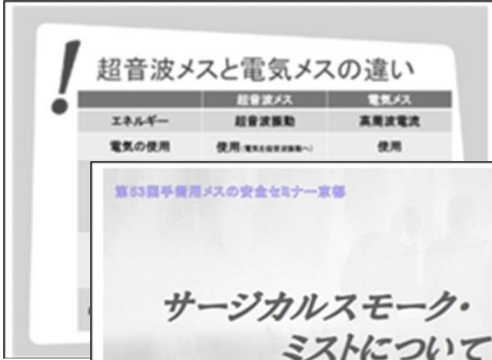


電気メスについての様々な知識が得られて良かったです。

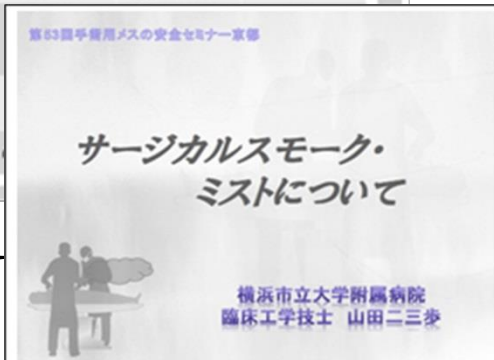


普段意識していなかった電気メスの構造や危険性を知ることができました。

電気メス、超音波切開凝固装置の違いが良くわかりました。



サージカルスモークの危険性について大変勉強になりました。



- その他寄せられた声；
- ・ 普段普通に使用している電気メスですが、まったく知らなかったこと等が勉強できてよかったです。
  - ・ 病院に持ち帰ってスタッフやDr に話をしたい内容でした。
  - ・ CD-ROM を付けて頂き、とても助かります。職場での勉強会等に役立てたいです。等々

また、日本医療機器工業会の講演では、皆さまが普段お持ちになっている疑問や寄せられた質問にお答えする内容を盛り込んだ講演とする予定です。

#### よくある質問: 熱傷の可能性

Q1. 取れない指輪への対処はどうすればよいでしょうか？

A1. ?

Q2. ニトログラムを貼付した患者に電気メスを使用しても大丈夫ですか？

A2. ?

20

#### よくある質問: 対極板について

Q3. 入れ墨のある部位に対極板を貼っても大丈夫でしょうか？

A3. ?

Q4. ペースメーカー植込みの患者さんに対極板を貼るときはどこに？

A4. ?

Q5. 膝又は股関節に金属製インプラント入っている場合、対極板はどこに貼付したらよいでしょうか？

A5. ?

41