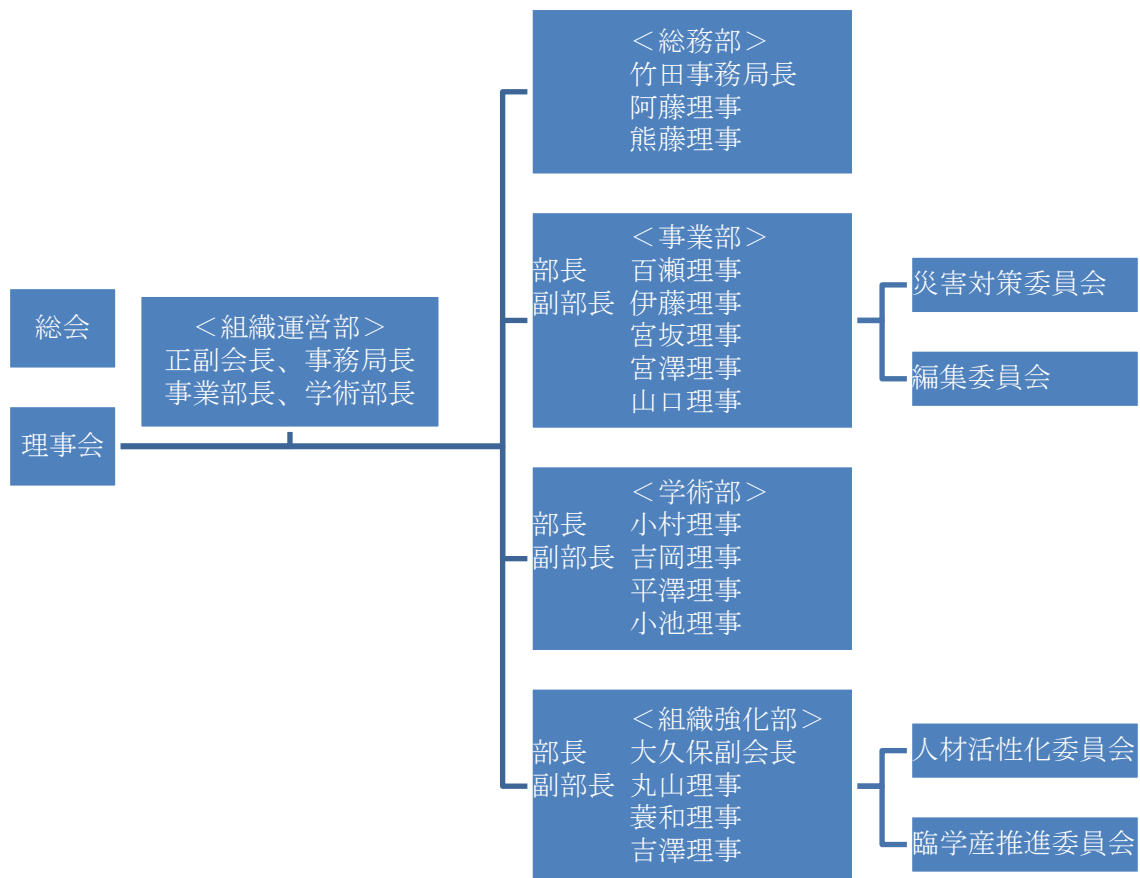


第六期長野県臨床工学技士会理事会体制

<三役>

会長 宮川 宜之
副会長 矢ヶ崎 昌史
副会長 大久保 佑樹
事務局長 竹田 博行

<第六期理事会体制>



第5期までの体制に加え組織強化部を新設する。日臨工および連盟との連携、臨学産や地位向上に繋がる活動を通じ、将来も臨床工学技士が社会に貢献し続けるための事業を推進する。学術部、事業部の事業については、新型コロナウイルスの影響は継続中であるが、webを活用した事業の実施を目指す。